

INGECO

Ingeniería &
Construcción SB, S.L.

Muro de Alcoy (Alicante) SPAIN
Avd. Valencia 53 - 03830





Contactacta con nosotros en

email

IngecoSB@gmail.com

teléfono

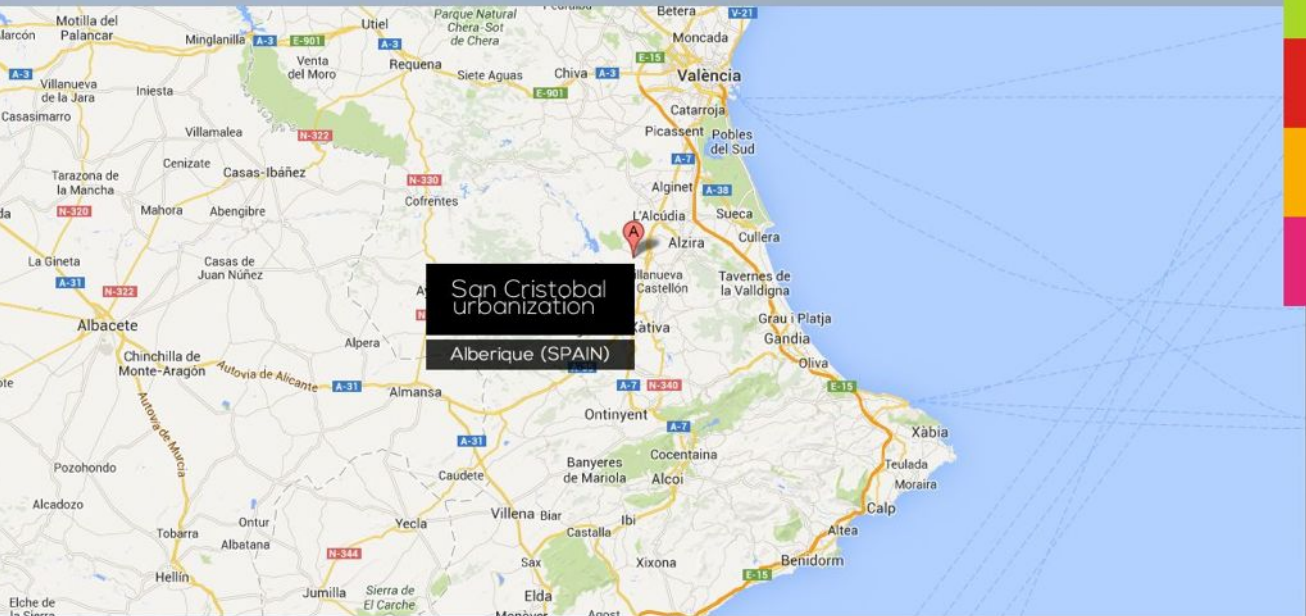
Engineering manager: Tomas (+34646982298)

Marketing manager: Carolina (+34608365603)

Technical manager: Pau (+34620042843)

Location

Valencian Coast, Spain



INGECO SB opera en la urbanización de San Cristóbal, situado a 20 minutos de Costa valenciana. La urbanización se encuentra en la parte superior de la pequeña colina de la ciudad de Alberique. A media hora de la ciudad de Valencia, una de las ciudades más grandes España.

Urbanización San Cristobal

Costa Valenciana España

La urbanización San Cristobal está localizada en la costa de Valencia en la cual se desarrolla la mayor parte de nuestros proyectos. Situado cerca de la ciudad de Alberic, el complejo cuenta con 1.000 parcelas de 2.000 metros cada una, con más de 650 hogares, 4.000.000 metros cuadrados de extensión y 1.000.000 metros cuadrados de zonas verdes.

Nuestra empresa cuenta con más de 100 terrenos para elegir.

Se encuentra a 20 minutos de Valencia y de las mejores playas en la costa de Valencia. Un cielo de tranquilidad en el corazón de la cultura mediterránea.

El complejo cuenta con:

· Todas las parcelas tienen una superficie aproximada de 2000m².

- Acometida de agua y la electricidad en la parcela.
- Acceso a la Red de telefonía e Internet en la parcela.
- Vegetación mediterránea, con árboles de antigüedad 10 años.
- Todas las calles están completamente urbanizadas y tienen alumbrado público.
- Nuevo sistema de conserjería y control instalaciones.
- Sistema de vigilancia de día y de noche.
- Sistema postal centralizado. ¥ Club Social y restaurante.
- Club de Deportes.
- Escuela privada en el urbanización.
- Residencia de la tercera edad, en la urbanización.
- Excelentes vistas al valle.
- Área religioso y comercial en construcción en los alrededores del complejo.
- Acceso gratuito al suministro de agua potable, de la urbanización de San Cristobal.

Area
Construcciones
Ofrecemos?

Visa & Legal
Saludos

Que ofrecemos?

Alberique, Costa Valenciana, Spain



Terreno

Nuestra empresa ofrece más de 100 terrenos para elegir, todos ellos con tamaños alrededor de 2.000 metros cuadrados. Todas las parcelas tienen vistas increíbles y vegetación nativa. También incluyen acometidas para las conexiones de agua, electricidad e internet, además de servicio postal, alumbrado público y sistema de seguridad. Todos proporcionado por la urbanización de San Cristóbal.

AGOTADOS

1000 m²

66.000€

2000 m²

Que ofrecemos?

San Cristobal Urb, Alberique, Spain



Descripción de los TERRENOS

INGECO posee 100 parcelas que se encuentran en la urbanización cerrada de San Cristóbal situada a 7 km de la localidad de Alberic y 45 km de Valencia. Se trata de una urbanización bien establecida y bien cuidada, con excelentes carreteras, Red de suministro de agua y red eléctrica. Y con teléfono e Internet también disponible.

Debido a su altura, un gran número de parcelas disfrutan de impresionantes vistas a los alrededores, vistas a extensos campos de naranjos y pueblos cercanos y aldeas. La urbanización tiene sus propios centros de deportes, club social y restaurante que está abierto todo el año. Esta urbanización residencial cuenta con un buen sistema de seguridad con sus propios guardias de seguridad y un sistema de entrada controlada por barrera. La urbanización ofrece un entorno tranquilo y un estilo de vida rural disfrutando de la seguridad y la comodidad de tener todos los servicios cerca.

Características del Terreno

- El área aproximada es de 2000m².
- La vegetación nativa del Mediterráneo
- Abastecimiento de Agua
- Suministro Eléctrico
- Teléfono y Internet disponible.
- Excelentes Vistas
- Las calles urbanizadas con farolas
- Deportes y Club Social
- Sistema de vigilancia de día y de noche
- Fuentes con agua potable disponible
- Precio antes de la crisis ~150.000€.
- Precio de la parcela ahora 66.000€

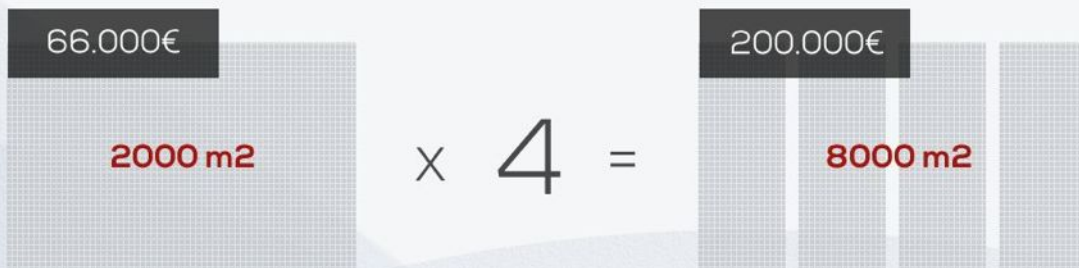
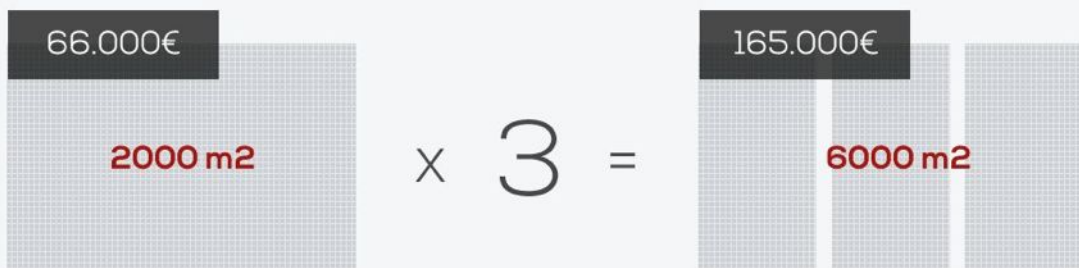
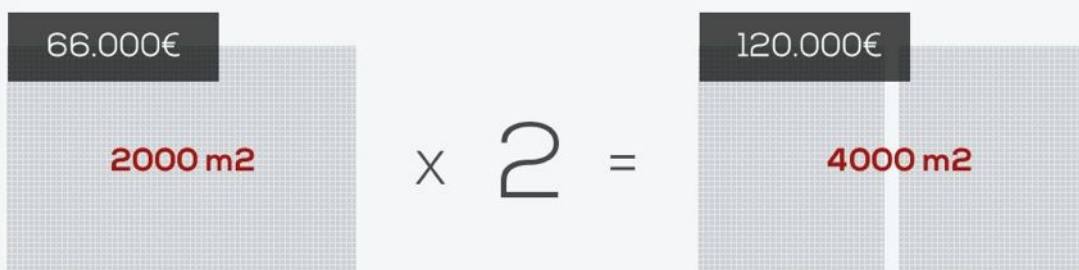
Que ofrecemos?

Alberique, Costa Valenciana, Spain

Ofertas

Precios de la tierra antes de la crisis tenían entre 150000€ - 180000€ y, ahora las parcelas tienen un precio del 40% del precio original.

Si usted está pensando en adquirir más de una parcela con amigos o familiares, hemos preparado algunas buenas ofertas.



Que ofrecemos?

Alberique, Costa Valenciana, Spain

Terreno & Casa

Contamos con un equipo de arquitectos y constructores que pueden llevar a cabocualquier proyecto de vivienda que tenga en mente. Hemos construido ya más de 60 casas en la urbanización San Cristóbal, que avalan nuestra profesionalidad, solidez y experiencia.

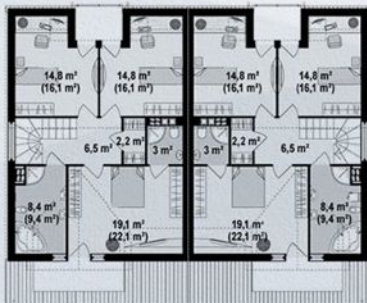
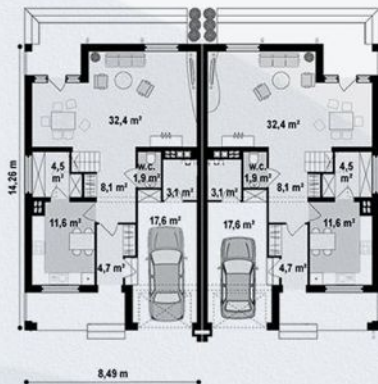
Ya tenemos un amplio catálogo de proyectos, totalmente personalizables y con materiales de alta calidad. Estos son algunos de los proyectos que ofertamos, y que podrás ver en detalle las páginas siguientes.



También disponemos de una amplia gama de proyectos de interior, todo adaptable al gusto del cliente.



Model Sanabria



Housing Area	130,90 m ²
Garage Area	21,20 m ²
Built area	152,10 m ²
Occupation	104,00 m ²
Volume	440,10 m ³
Dimensions	8,49 x 14,26 m
Floors	2
Bedrooms	3
Bathrooms/toilets	3
Garage spaces	1
Max height	9,00 m
Cover angle	35,00 °

Budget	
2000m ² Plot	66.000 €
Budget execution	131.125 €

Total Budget 197.125 €

Mijas Model

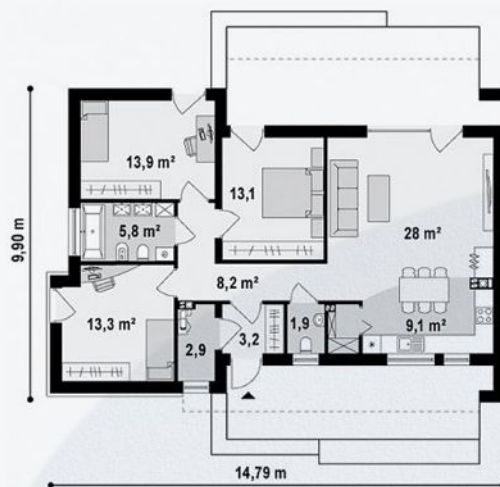


Housing Area	99,00 m ²
Garage Area	0,00 m ²
Built area	124,80 m ²
Occupation	124,80 m ²
Volume	263,70 m ³
Dimensions	14,79 x 9,90 m
Floors	1
Bedrooms	3
Bathrooms/toilets	2
Garage spaces	0
Max height	4,00 m
Cover angle	2,86 °

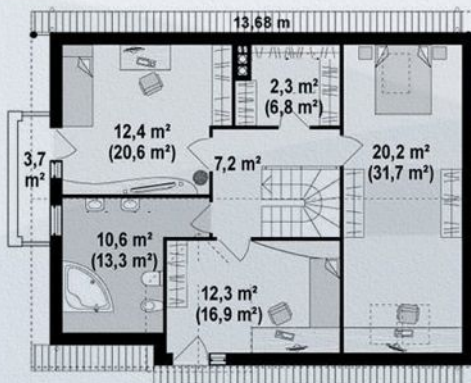
Budget

2000m ² Plot	66.000 €
Budget execution	118.142 €

Total Budget 184.142 €



Model Almanzora

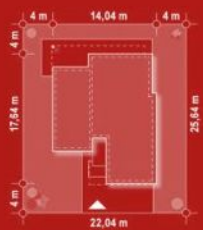


Housing Area	132,50 m ²
Garage Area	30,40 m ²
Built area	194,30 m ²
Occupation	124,90 m ²
Volume	470,10 m ³
Dimensions	13,68 x 9,78 m
Floors	2
Bedrooms	4
Bathrooms/toilets	2
Garage spaces	1
Max height	7,80 m
Cover angle	35,00 °

Budget	
2000m ² Plot	66.000 €
Budget execution	168.366 €

Total Budget 234.366 €

Aranjuez Model

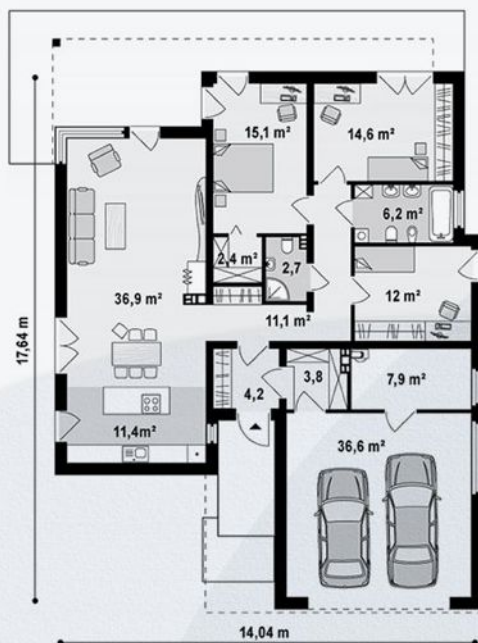


Housing Area	116,60 m ²
Garage Area	48,30 m ²
Built area	197,80 m ²
Occupation	200,80 m ²
Volume	444,10 m ³
Dimensions	10,4 x 17,64 m
Floors	1
Bedrooms	3
Bathrooms/toilets	2
Garage spaces	2
Max height	4,15 m
Cover angle	3,00 °

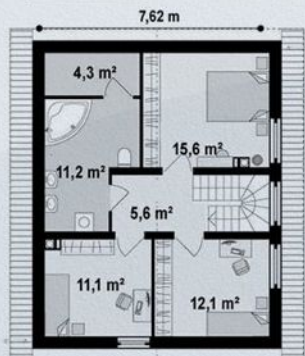
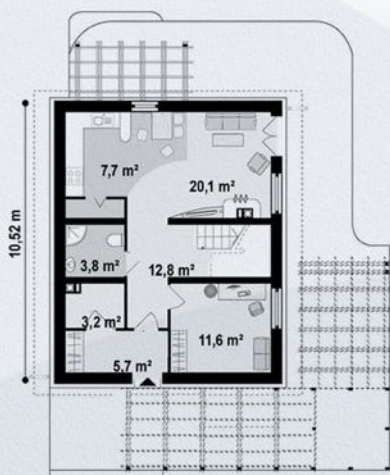
Budget

2000m ² Plot	66.000 €
Budget execution	142.800 €

Total Budget 208.800 €



Model Valdembra



Housing Area	121,40 m ²
Garage Area	0,00 m ²
Built area	121,40 m ²
Occupation	80,20 m ²
Volume	318,70 m ³
Dimensions	7,62 x 10,52 m
Floors	2
Bedrooms	4
Bathrooms/toilets	2
Garage spaces	0
Max height	8,20 m
Cover angle	30,00 °

Budget

2000m ² Plot	66.000 €
Budget execution	125.196 €

Total Budget 191.196 €

Arganda Model

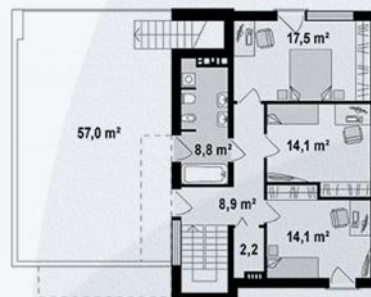


Housing Area	139,40 m ²
Garage Area	42,30 m ²
Built area	218,40 m ²
Occupation	146,30 m ²
Volume	480,70 m ³
Dimensions	14,34 x 11,74 m
Floors	2
Bedrooms	4
Bathrooms/toilets	2
Garage spaces	2
Max height	7,10m
Cover angle	3,00 °

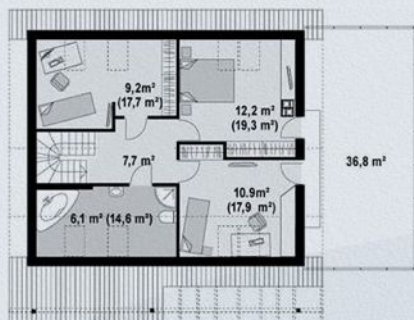
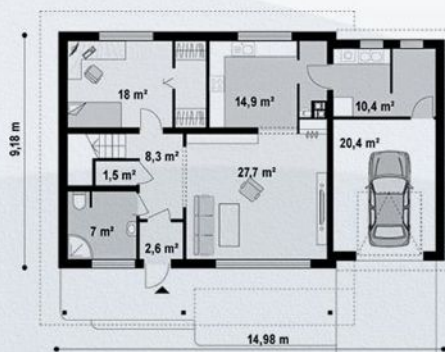
Budget

2000m ² Plot	66.000 €
Budget execution	157.450 €

Total Budget 223.450 €



Arlanzón Model



Housing Area	125,20 m ²
Garage Area	30,50 m ²
Built area	187,00 m ²
Occupation	135,00 m ²
Volume	442,50 m ³
Dimensions	14,98 x 9,18 m
Floors	2
Bedrooms	4
Bathrooms/toilets	2
Garage spaces	1
Max height	7,00 m
Cover angle	30,00 °

Budget

2000m ² Plot	66.000 €
Budget execution	162.040€

Total Budget 228.040 €

Bidasoa Model



Housing Area	163,80 m ²
Garage Area	28,50 m ²
Built area	192,00 m ²
Occupation	143,00 m ²
Volume	538,30 m ³
Dimensions	17,88 x 12,18 m
Floors	2
Bedrooms	4
Bathrooms/toilets	2
Garage spaces	1
Max height	9,20 m
Cover angle	30,00 °

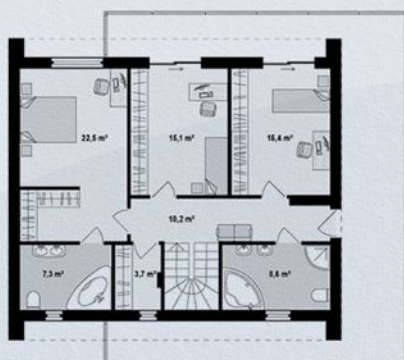
Budget

2000m ² Plot	66.000 €
Budget execution	159.140 €

Total Budget 225.140 €



Avila Model



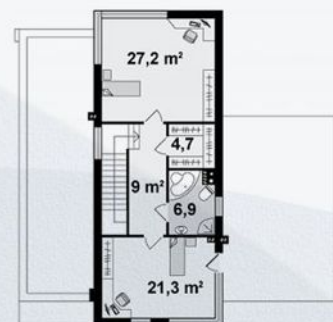
Housing Area	158,80 m ²
Garage Area	18,50 m ²
Built area	177,40 m ²
Occupation	127,10 m ²
Volume	470,80 m ³
Dimensions	14,04 x 12,54 m
Floors	2
Bedrooms	4
Bathrooms/toilets	3
Garage spaces	1
Max height	8,27 m
Cover angle	20,00 °

Budget

2000m ² Plot	66.000 €
Budget execution	153.722 €

Total Budget 219.722 €

Badajoz Model



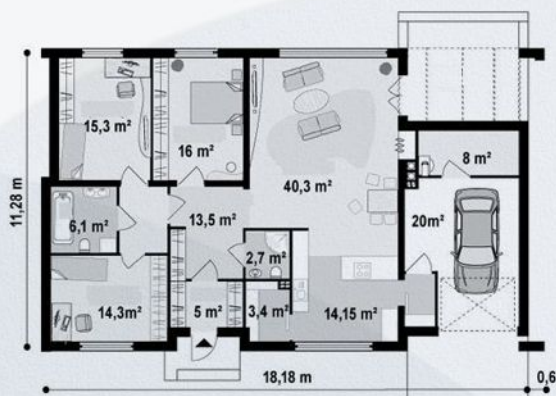
Housing Area	186,80 m ²
Garage Area	20,20 m ²
Built area	256,56 m ²
Occupation	178,20 m ²
Volume	495,00 m ³
Dimensions	15,24 x 13,14 m
Floors	2
Bedrooms	3
Bathrooms/toilets	3
Garage spaces	1
Max height	7,10 m
Cover angle	2,50 °

Budget

2000m ² Plot	66.000 €
Budget execution	176.000 €

Total Budget 242.000 €

Yeltes Model



Housing Area	129,20 m ²
Garage Area	27,10 m ²
Built area	156,20 m ²
Occupation	189,30 m ²
Volume	433,60 m ³
Dimensions	11,34 x 18,81 m
Floors	1
Bedrooms	3
Bathrooms/toilets	2
Garage spaces	1
Max height	4,60 m
Cover angle	1,00 °

Budget

2000m ² Plot	66.000 €
Budget execution	133.047 €

Total Budget 199.047€

Castellon Model

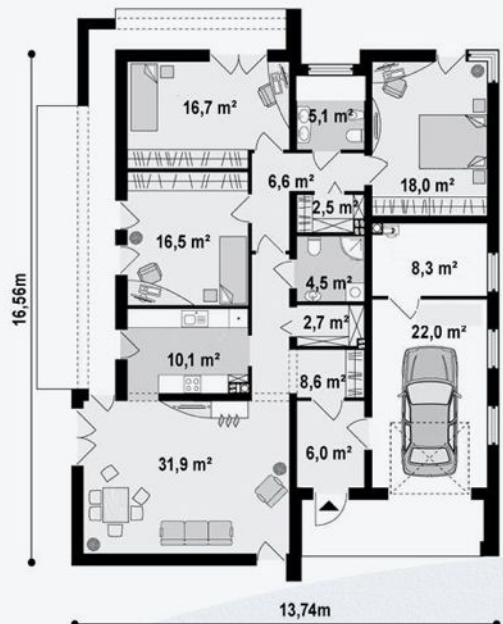


Housing Area	137,50 m ²
Garage Area	22,00 m ²
Built area	191,40 m ²
Occupation	159,50 m ²
Volume	423,00 m ³
Dimensions	13,74 x 16,56 m
Floors	1
Bedrooms	3
Bathrooms/toilets	2
Garage spaces	1
Max height	4,20 m
Cover angle	2,86 °

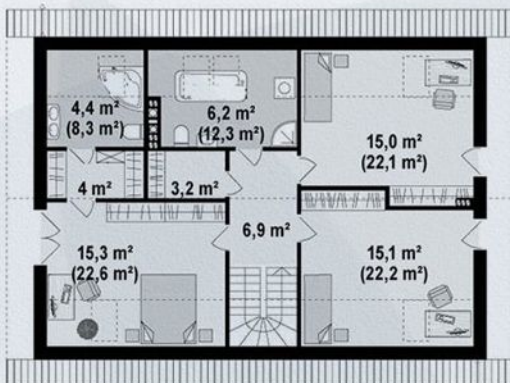
Budget

2000m ² Plot	66.000 €
Budget execution	138.210 €

Total Budget 204.210 €



Erges Model



Housing Area	140,00 m ²
Garage Area	28,90 m ²
Built area	200,40 m ²
Occupation	129,80 m ²
Volume	484,00 m ³
Dimensions	13,44 x 9,60 m
Floors	2
Bedrooms	4
Bathrooms/toilets	3
Garage spaces	1
Max height	7,29 m
Cover angle	30,00 °

Budget

2000m ² Plot	66.000 €
Budget execution	164.970€

Total Budget 230.970 €

Drave Model



Housing Area	114,20 m ²
Garage Area	0,0 m ²
Built area	167,40 m ²
Occupation	139,50 m ²
Volume	302,60 m ³
Dimensions	14,64 x 10,74 m
Floors	1
Bedrooms	3
Bathrooms/toilets	2
Garage spaces	0
Max height	5,30 m
Cover angle	2,50 °

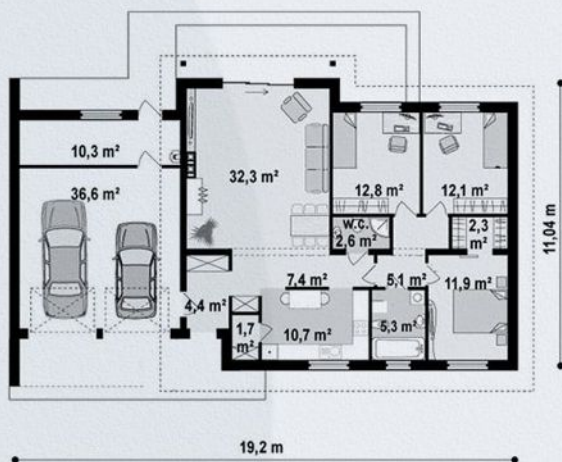
Budget

2000m ² Plot	66.000 €
Budget execution	126.925 €

Total Budget 192.925 €



Insua Model



Housing Area	108,60 m ²
Garage Area	46,90 m ²
Built area	155,50 m ²
Occupation	189,90 m ²
Volume	403,00 m ³
Dimensions	19,20 x 11,04 m
Floors	1
Bedrooms	3
Bathrooms/toilets	2
Garage spaces	2
Max height	6,95 m
Cover angle	30,00 °

Budget

2000m ² Plot	66.000 €
Budget execution	134.745 €

Total Budget 200.745 €

Gevora Model



Housing Area	276,10 m ²
Garage Area	49,30 m ²
Built area	390,48 m ²
Occupation	215,00 m ²
Volume	904,00 m ³
Dimensions	23,06 x 12,64 m
Floors	2
Bedrooms	4
Bathrooms/toilets	4
Garage spaces	2
Max height	8,00 m
Cover angle	5,00 °

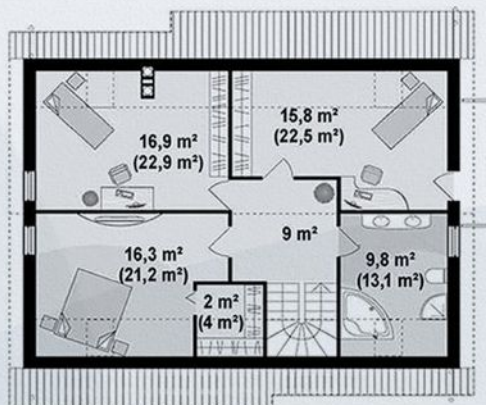
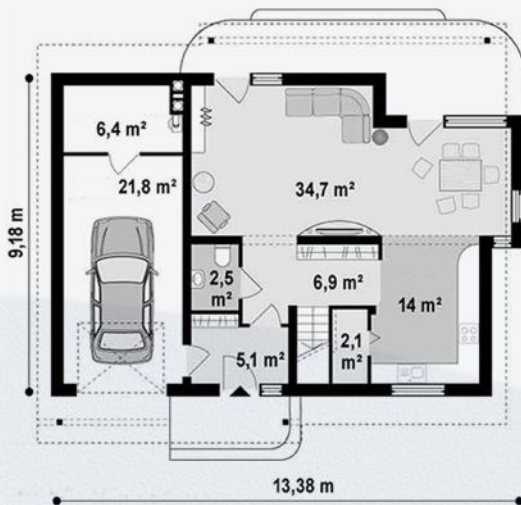
Budget

2000m ² Plot	66.000 €
Budget execution	239.672 €

Total Budget 305.672 €



Jalon Model



Housing Area	133,10 m ²
Garage Area	27,70 m ²
Built area	183,30 m ²
Occupation	114,40 m ²
Volume	451,70 m ³
Dimensions	13,38 x 9,18 m
Floors	2
Bedrooms	3
Bathrooms/toilets	2
Garage spaces	1
Max height	7,90 m
Cover angle	38,00 °

Budget

2000m ² Plot	66.000 €
Budget execution	158.835 €

Total Budget 224.835 €

Girona Model

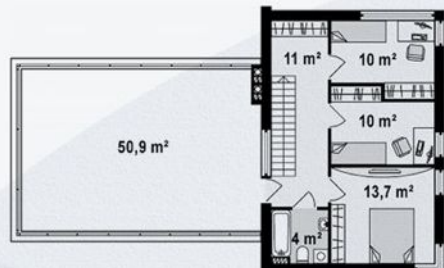
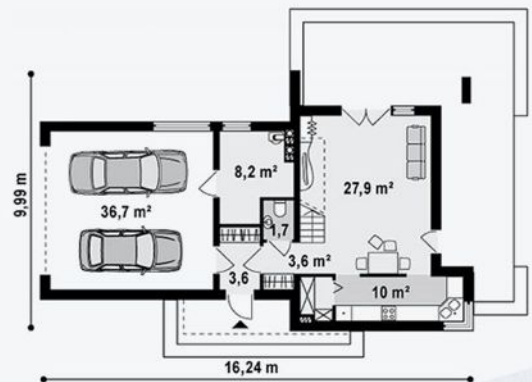


Housing Area	95,50 m ²
Garage Area	44,90 m ²
Built area	168,48 m ²
Occupation	116,00 m ²
Volume	370,00 m ³
Dimensions	16,24 x 9,99 m
Floors	2
Bedrooms	3
Bathrooms/toilets	2
Garage spaces	2
Max height	6,80 m
Cover angle	3,00 °

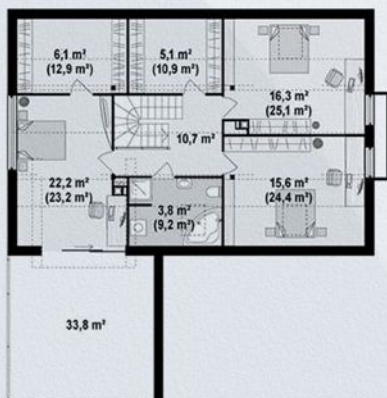
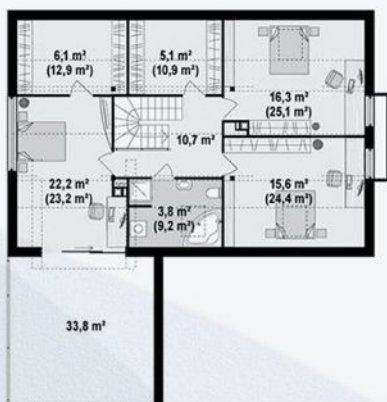
Budget

2000m ² Plot	66.000 €
Budget execution	127.743 €

Total Budget 193.743 €



Jiloca Model



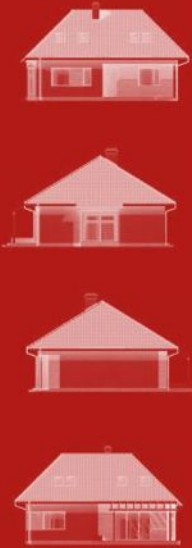
Housing Area	185,90 m ²
Garage Area	31,40 m ²
Built area	253,80 m ²
Occupation	174,30 m ²
Volume	618,30 m ³
Dimensions	15,24 x 15,74 m
Floors	2
Bedrooms	5
Bathrooms/toilets	2
Garage spaces	2
Max height	7,00 m
Cover angle	27,00 °

Budget

2000m ² Plot	66.000 €
Budget execution	197.932 €

Total Budget 263.932 €

Guadalete Model



Housing Area	140,30 m ²
Garage Area	0,00 m ²
Built area	184,50 m ²
Occupation	114,20 m ²
Volume	422,90 m ³
Dimensions	12,08 x 10,38 m
Floors	2
Bedrooms	5
Bathrooms/toilets	2
Garage spaces	0
Max height	7,30 m
Cover angle	32,00 °

Budget

2000m ² Plot	66.000 €
Budget execution	152.923 €

Total Budget 218.923 €

